

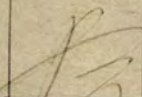


1994학년도

유아 교육 계획

- 국제사회에 능동적으로 대응할 실력있는 자아실현인 육성 -

계	원장	원장
		

남창 국민학교 병설 유치원

- 차례 -

I. 수원 교육의 시책

1. 수원 교육의 시책 ----- 3
2. 유아교육 구현체계 ----- 4

II. 교육목표

1. 교육목표 ----- 5
2. 증점과제 ----- 6
3. 주요 교육활동 계획 ----- 5

III. 교육과정 운영

1. 연간 수업일수 설정 ----- 9
2. 연간 교육과정 운영 및 행사교육 ----- 10
3. 기본생활습관 연간 지도계획 ----- 12
5. 유아 관찰 평가 ----- 16

IV. 환경 조성 계획

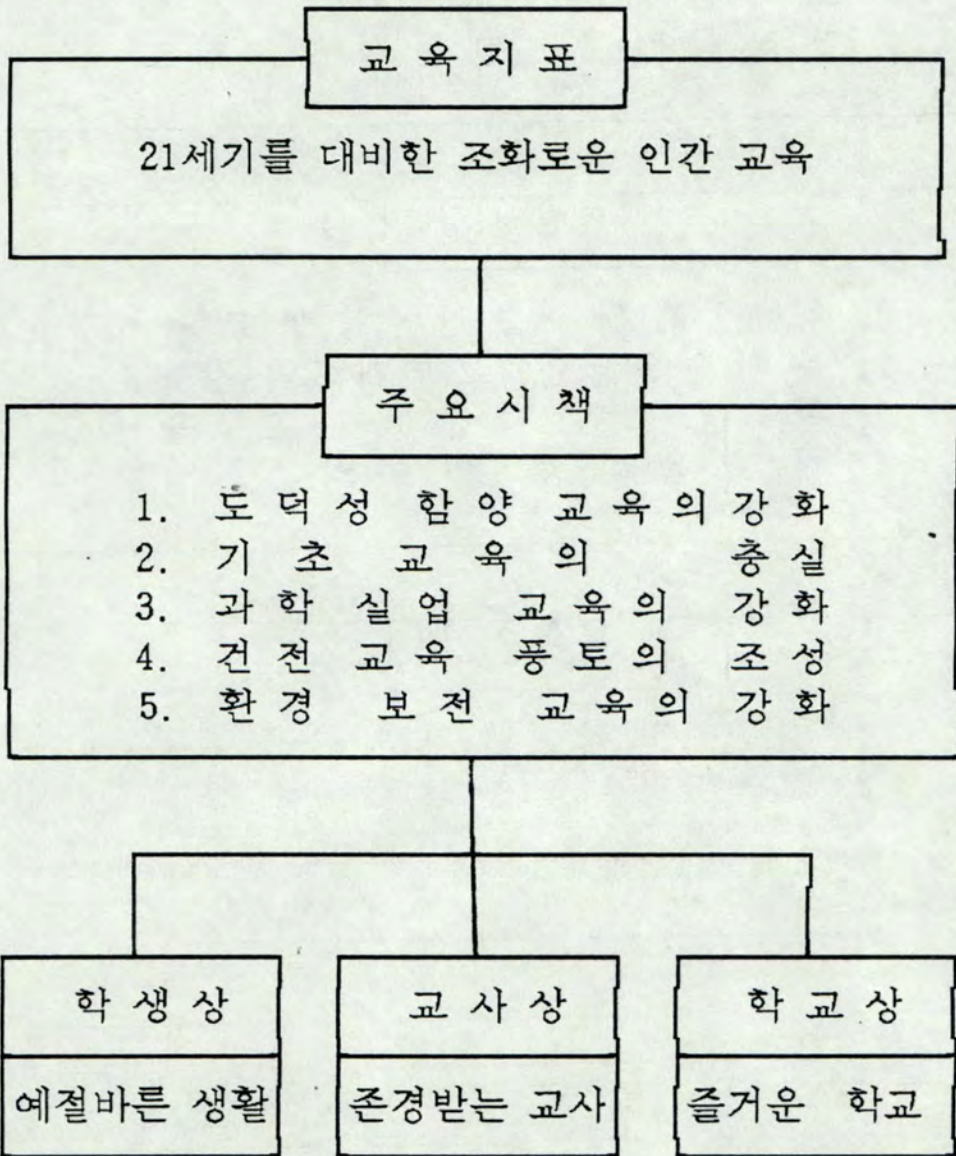
1. 실내 및 실외 ----- 19

(부록)

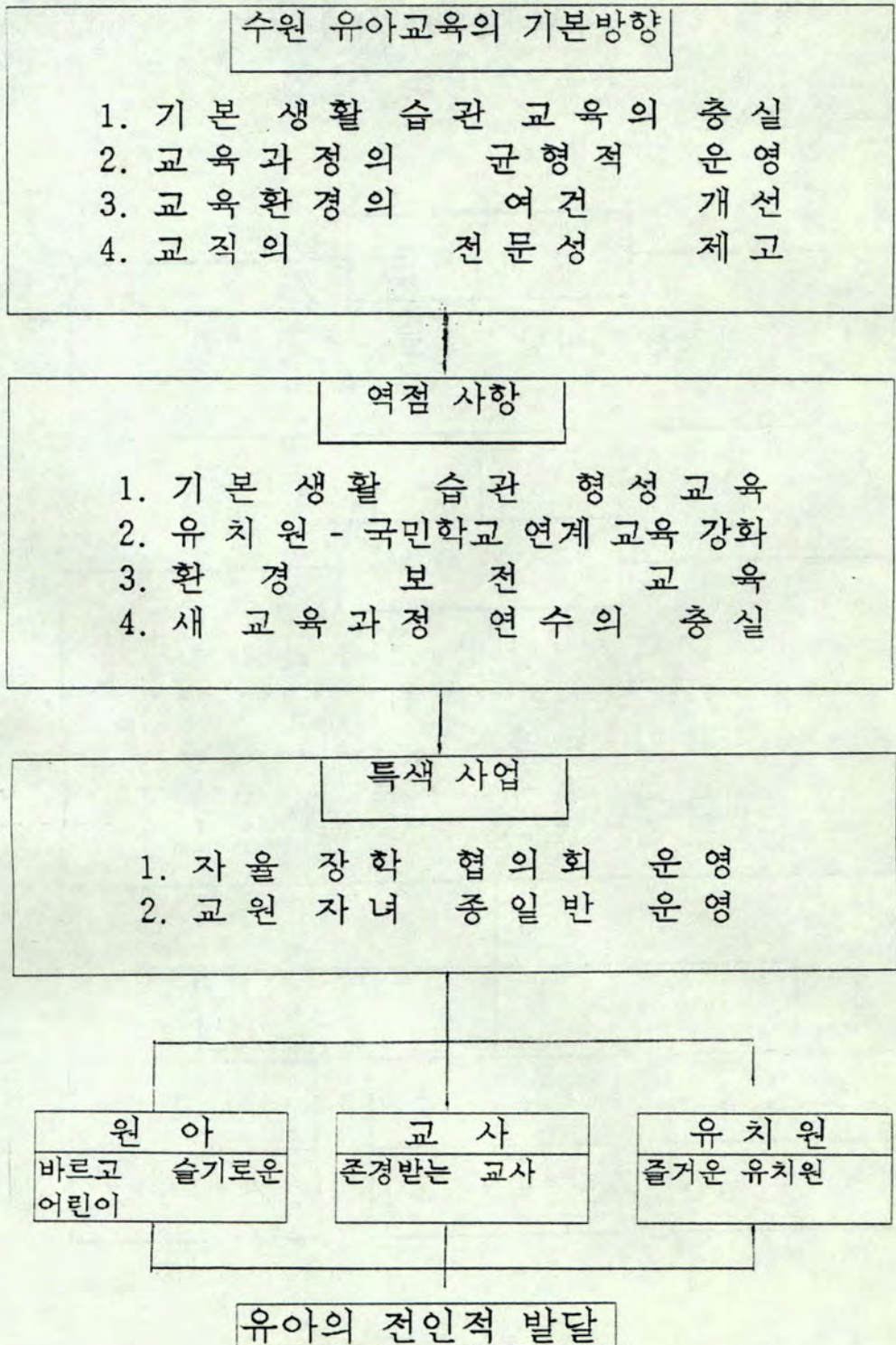
1. 예산 운영 계획 ----- 20
2. 실태 분석 자료 ----- 21
3. 자체 평가 계획 ----- 23

I. 수원 교육의 시책

1. 수원 교육의 시책



2. 유아교육 구현체계



II. 유치원 교육목표

1. 교육 목표

- (1) 몸을 튼튼히하는 어린이
- (2) 예절바른 어린이
- (3) 생각하는 어린이

2. 교육목표 구현내용

교육 목표	구현 방향	구 현 내 용	시기
1. 몸을 튼튼히 하는 어린이	11. 보건 위생습성 형성	111. 기본 위생 생활의 실천 112. 용의 검사 실시 113. 바른 자세 지도 114. 편식 안하기 지도 115. 조기에방 접종 실시	수 시 주1 회 수 시 수 시 년2회
	12. 안전생활 태도 육성	121. 교통 안전 지도 122. 안전 놀이 지도 123. 방화 관리 철저 124. 기본생활 습관지도	수 시 수 시 수 시 수 시
2. 예절바른 어린이	1. 생활 지도 충실	211. 기본 생활 습관 형성 212. 식생활의 바른 습관 지도 213. 웃어른 존경 지도	수 시 수 시 수 시
	2. 질서 생활 지도	221. 차례 지키기 222. 교통 규칙 지키기 223. 서로 양보하기	수 시 수 시 수 시
3. 생각하는 어린이	1. 학습여건의 조성	311. 흥미활동 영역의 구성활동 312. 게시 환경의 교육적 배려 313. 정서적 학습 분위기 조성	수 시 수 시 수 시
	2. 자율적 생활 태도 신장	321. 폐품활용 학습자료 제작 322. 가정과의 연계지도 323. 자기 일은 자기가 하기 324. 반성하는 시간갖기	수 시 수 시 수 시 수 시

3. 원혼

깊이 생각하고 행동하며 친구를 도와 주고 사랑하는 어린이

4. 중점 과제

(1)역절 사업

기본 생활 습관의 정착 - 연중지도

(2)특색 사업

- 영역별 자유선택 코너 설치 운영
- 생활 중심의 예절 교육

5. 교육 활동 계획

(1) 교육과정 목표

1) 구성중점

- 가. 기본 생활교육을 강조한다.
- 나. 유아의 요구와 흥미, 개별성을 존중한다.
- 다. 놀이 중심의 교육이 이루어지도록 한다.
- 라. 유아의 전인적 성장발달을 돕는다.

2) 영역과 시간

- 가. 교육과정은 건강생활, 사회생활, 표현생활, 언어생활, 탐구생활로 구성한다.
- 나. 교육일수는 연간 180일 이상으로 한다.
- 다. 주5일 수업으로 매일 3시간 운영한다.
- 라. 연간, 월간, 주간, 일일 계획으로 지역과 본원의 특성에 맞게 재구성한다.
- 마. 매주 금요일 주간 생활 계획서를 안내한다.

(2) 영역별 교육목표

1) 건강생활

- 기본적인 감각, 운동기능과 신체조절 능력을 기르고, 건강하고 안전한 생활 습관을 기른다.

2) 사회생활

기본생활 습관과 자기 조절 능력을 기르고, 건강하고 안전한 생활 습관을 가지게 한다.

3) 표현 생활

풍부한 감성과 상상력을 기르고, 자신이 느끼고 생각한 것을 창의적으로 표현하게 한다.

4) 언어 생활

말과 글에 관심을 가지게 하고 기초적인 언어능력을 신장하여 즐거운 언어생활을 할 수 있게 한다.

5) 탐구생활

주변환경과 자연환경에 관심과 호기심을 가지고 탐구하게 하여 기초적인 사고능력과 창의적인 문제해결을 기르게 한다.

Ⅲ. 교육과정 운영계획

1. 연간 수업 일수 설정

학기	월	일수	날 자 수				수업일수	비 고
			토일요일	공휴일	기타휴일	계		
1	3	31	8	1	3	11	19	입원식(4일)
	4	30	4	1		5	25	체육대회, 식목일(5) 봄소풍
	5	31	5	2		7	24	어린이날, 어버이날
	6	30	4	1		5	25	현충일(6)
	7	31	10		10	20	11	여름방학(15), 제헌절(17)
	8	31	8		19	27	4	개학(26)
	계	184	39	5	32	75	108	
2	9	30	8	3		1	19	운동회, 추석(20)
	10	31	10	1		8	22	개천절(3), 한글날(9)
	11	30	8			8	22	
	12	31	9		10	19	12	겨울방학(16)
	1	31	9	2	20	31	0	
	2	28	8	1	11	20	8	개학(3), 졸업식(14)
	계	181	52	7	41	100	81	
총 계	365	91	12	72	175	189		

2. 연간 교육과정 운영 및 행사 교육

월별	주 제	활 동 내 용	행 사 계 획
3	<ul style="list-style-type: none"> ◦ 즐거운 유치원 ◦ 나 	1. 유치원 생활의 적응 (시설물 사용, 친구소개, 원내생활등)	입원식, 국기달기 학부모회 생일 축하
4	<ul style="list-style-type: none"> ◦ 봄 과 동물 	1. 계절의 변화 이해 (옷차림, 생물활동) 2. 자신에 대한 인식 3. 봄 나들이 계획	체격 검사 씨앗 심기 생일 축하
5	<ul style="list-style-type: none"> ◦ 우리가족과 이웃 ◦ 가정의 달 	1. 지역 사회에 있는 기관의 종류를 알고 하는 일 구경하기 2. 가족의 구성원과 할일 3. 봄 나들이	견학 (기관) 어린이날 행사 참여 공개 수업, 학부모회 소풍, 생일 축하
6	<ul style="list-style-type: none"> ◦ 남자와 여자 ◦ 음식 ◦ 현충일 ◦ 건강과 위생 	1. 성별의 차이 2. 건강한 신체와 위생적인 생활 (원내생활등) 3. 애국 애족	병원 놀이 유적지 순례 생일 축하
7	<ul style="list-style-type: none"> ◦ 봄 과 동물 	1. 여름철의 날씨 해 2. 여름방학 계획 3. 물놀이 4. 저축, 국산품 애용	학부모회 수영장 물놀이 생일 축하 국기달기

월별	주 제	활 동 내 용	행 사 계 획
9	<ul style="list-style-type: none"> ◦ 즐거웠던 여름방학 ◦ 추석 	<ol style="list-style-type: none"> 1. 경험발표 2. 교통과 통신 3. 바다 4. 성묘, 차례 5. 운동회 준비 	<ul style="list-style-type: none"> 작품 발표회 운 동 회 생일 축하
10	<ul style="list-style-type: none"> ◦ 우리나라 ◦ 국군의 날 ◦ 가을 	<ol style="list-style-type: none"> 1. 국군의 활동과 고마움 2. 우리나라의 발전 3. 계절의 변화원과 할일 (가을 동산) 	<ul style="list-style-type: none"> 견학 (기관) 학부모회 공개 수업 소 풍
11	<ul style="list-style-type: none"> ◦ 세계와 우주 	<ol style="list-style-type: none"> 1. 세계의 여러나라 2. 우주 이야기와 위생적인 생활 3. 가을 맞이 	<ul style="list-style-type: none"> 인형극 관람 소방서 견학 생일 축하
12	<ul style="list-style-type: none"> ◦ 겨울 방학 	<ol style="list-style-type: none"> 1. 겨울철 민속놀이 2. 안전놀이 계획 3. 서로돕기 	<ul style="list-style-type: none"> 학부모회 겨울 방학 생일 축하
2	<ul style="list-style-type: none"> ◦ 학교생활 준비 ◦ 봄과 동물 	<ol style="list-style-type: none"> 1. 겨울 방학 돌아보기 2. 국민학교 견학하기 소개, (1학년 수업참관) 3. 즐거운 설날 4. 유치원을 마치고 	<ul style="list-style-type: none"> 수료식 개원 준비 세배하기 생일 축하

3. 기본생활 습관 연간지도 계획

(1) 목 적

유아기는 모든 인격의 틀이 만들어 지는 중요한 시기 이므로 어려서부터 기본적인 생활 습관형성을 위한 교육여건 조성과 바른 생활 습관을 위한 기본적인 자질 및 도덕성을 함양하는데 있다.

(2) 방침

- 1) 생활 중심의 통합 교육과정을 운영한다.
- 2) 일상생활에서 기본생활 습관을 반복적으로 지도하고 가정생활과의 연계성을 갖는다.
- 3) 나선형적인 반복지도를 통해 기본생활이 습관화 되도록 지도한다.
- 4) 생활습관 기본개념을 집단생활을 통하여 유아 발달단계에 맞게 지도한다.

(3) 연간 지도 계획

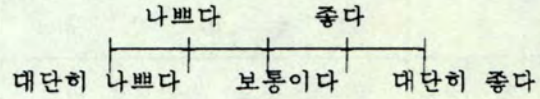
월	주 제	생 활 덕 목			
		예 절	질 서	절 제	청 결
3	나 나와 친구들	<ul style="list-style-type: none"> ◦ 아름다운 마음씨 갖기 ◦ 심부름하기 ◦ 친구 소중히 여기기 ◦ 친구 이름 알기 	<ul style="list-style-type: none"> ◦ 장난감 제자리에 정돈 ◦ 규칙적인 생활하기 ◦ 시간지키기 ◦ 차례지키기 ◦ 실내에서 조용 	<ul style="list-style-type: none"> ◦ 물건 아껴쓰기 ◦ 자기 물건 잘 간수하기 ◦ 균것질 안하기 	<ul style="list-style-type: none"> ◦ 식사후 이닦기 ◦ 머리 자주 감기 ◦ 손 발깨끗이 하기 ◦ 화장실 사용법 알기

월	주 제	생 활 덕 목			
		예 질	질 서	절 제	칭 결
3		<ul style="list-style-type: none"> ◦ 싸웠을때 화해하기 ◦ 물건 나누어 쓰기 ◦ 인사 바르게 하기 ◦ 친구와 사이 좋게 지내기 	<ul style="list-style-type: none"> 히 건기 ◦ 놀이 기구와 시설물 바르게 사용하기 ◦ 횡단보도 건너기 		<ul style="list-style-type: none"> ◦ 간식 먹기전 손 닦기
4	봄 동물	<ul style="list-style-type: none"> ◦ 자연을 사랑 하는 마음 갖기 	<ul style="list-style-type: none"> ◦ 꽃, 나무등을 꺾지 않기 ◦ 유원지, 놀이터 안 더럽히기 ◦ 동물을 사랑하고 보호하기 	<ul style="list-style-type: none"> ◦ 동물을 때리거나 괴롭히지 않기 	<ul style="list-style-type: none"> ◦ 먹이주는 방법 알기
5	우리가족 우리동네	<ul style="list-style-type: none"> ◦ 가족의 소중함 알기기 ◦ 부모님 은혜 감사하기 ◦ 자신에 대하여 긍정적인 태도 ◦ 동네어른들께 인사 잘하기 	<ul style="list-style-type: none"> ◦ 공공기관에서 차례를 잘 지키기 	<ul style="list-style-type: none"> ◦ 전기, 수돗물 아껴쓰기 ◦ 절약하기 (1인1봉장) ◦ 국산품 애용하기 	<ul style="list-style-type: none"> ◦ 동네휴지줍기 ◦ 우리동네 공공기관이나 공공건물 소중히 하기
6	음 식 건강과 위생	<ul style="list-style-type: none"> ◦ 음식을 골고루 잘먹기 ◦ 바른 자세로 앉아서 먹기 ◦ 먹을때 소리 내지 않기 	<ul style="list-style-type: none"> ◦ 물놀이시 위험한 곳 안가기 ◦ 물놀이전 체조하기 	<ul style="list-style-type: none"> ◦ 물 아껴쓰기 	<ul style="list-style-type: none"> ◦ 바깥놀이 후 씻기 ◦ 상한 음식 먹지 않기 ◦ 먹은후 이닦기 ◦ 외체 칭결히 하기 ◦ 덜익은 과일 안먹기

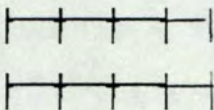
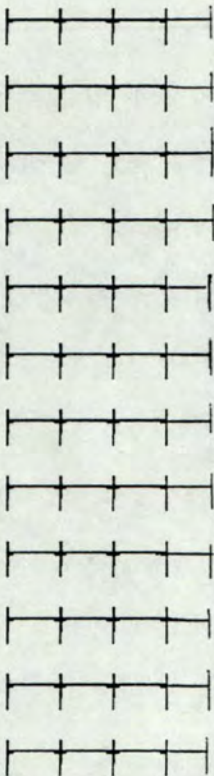
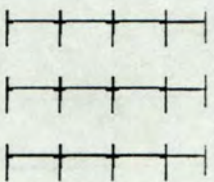
월	주 제	생 활 덕 목			
		예 절	질 서	절 제	청 결
7	여름방학	<ul style="list-style-type: none"> ◦ 방학동안 부모님 돌기 ◦ 식사에절절저 ◦ 동생과 사이 좋게 지내기 ◦ 농부아저씨께 감사하는 마음 갖기 	<ul style="list-style-type: none"> ◦ 일찍자고 일찍 일어나기 	<ul style="list-style-type: none"> ◦ 물놀이 할 때 성급하게 뛰어 들지 않기 ◦ 준비체조 하기 	<ul style="list-style-type: none"> ◦ 내방 내가 치우기 ◦ 자기 주변을 정리하기
9	여러가지 탈 것	<ul style="list-style-type: none"> ◦ 상대방 존중하기 	<ul style="list-style-type: none"> ◦ 협동하는 마음 갖기 ◦ 질서지키기 ◦ 교통규칙지키기 ◦ 차안에서 조용히 하기 	<ul style="list-style-type: none"> ◦ 차를 탈 때 서로 밀지 않기 	<ul style="list-style-type: none"> ◦ 튼튼한 몸 기르기
10	우리나라	<ul style="list-style-type: none"> ◦ 태극기 바로 달기 ◦ 우리나라 꽃 알기 ◦ 애국가 바로 부르기 ◦ 우리고장 사랑하기 	<ul style="list-style-type: none"> ◦ 애국 조회시 줄 똑바로 서기 	<ul style="list-style-type: none"> ◦ 애국가 끝까지 바로 부르기 	<ul style="list-style-type: none"> ◦ 우리가 살고 있는 곳 깨끗이하기(오염물 제거)
11	보도기관	<ul style="list-style-type: none"> ◦ 우체부아저씨의 고마움 알기 ◦ TV 바르게 앉아 보기 	<ul style="list-style-type: none"> ◦ TV 본 후 꼭 플러그를 빼놓기 	<ul style="list-style-type: none"> ◦ 신문 폐품활용하기 ◦ TV 가까이서 보지 않기 ◦ TV 프로그램 선택해서 보기 	

월	주 제	생 활 덕 목			
		예 결	질 서	결 제	청 결
12	겨울방학	<ul style="list-style-type: none"> ◦ 방학중 부모님 돕기 ◦ 불우이웃돕기 	<ul style="list-style-type: none"> ◦ 겨울철 위험한 놀이 안하기 ◦ 불조심하기 	<ul style="list-style-type: none"> ◦ 불장난 하지 않기 	<ul style="list-style-type: none"> ◦ 겨울철 감기 조심
1	국민학교에 가려면	<ul style="list-style-type: none"> ◦ 선생님께 감사하는 마음 갖기 ◦ 졸업식 때 지킬 일 알기 	<ul style="list-style-type: none"> ◦ 정리정돈 잘하기 ◦ 규칙적인 생활하기 ◦ 실내에서 조용히 걷기 	<ul style="list-style-type: none"> ◦ 균것질을 하지 않기 	<ul style="list-style-type: none"> ◦ 몸을 깨끗히 하기

4. 유아 관찰 평가



	내 용	평 가	비 고
사 회 및 정 서 적 발 달	엄마를 쉽게 떨어진다		
	혼자 놀기를 즐긴다		
	나란히 논다		
	함께 논다		
	차례를 지킨다		
	양보할 줄 안다		
	권리를 주장한다		
	다른 친구 이야기를 들을 줄 안다		
	선도성이 있다		
	다양한 놀이에 참여한다		
	자기가 선택한 놀이를 끝까지 수행한다		
	사용한 재료를 제자리에 갖다 놓는다		
	인사를 잘한다		
	명랑하다		
	공격적이다		
	화를 잘낸다		

	내 용	평 가	비 고
	조용한 놀이를 즐긴다 동정심이 많다 긴다		
인 지 적 발 달	집중력이 있다 어진다 독창력이 있고 창작력이 있다 관찰을 즐기고 탐색한다 사물에 관한 흥미를 갖고 질문을 많이 한다 의사 전달을 잘한다 발음이 정확하다 어휘를 많이 사용한다 글자에 흥미가 있다 기본 모형을 안다여한다 새 이름을 안다 수를 셀 수 있다 이름을 쓸 줄 안다		
언 어 발 달	의사 전달을 잘한다 발음이 정확하다 경어를 사용할 줄 안다		

	내 용	평 가	비 고
	<p>말을 잘 알아 듣는다</p> <p>어휘를 많이 사용한다</p> <p>친구들과 이야기를 나눈다</p>	<p> </p> <p> </p> <p> </p>	
신	<p>혼자 옷을 입을 수 있다</p> <p>단추를 끼울 줄 안다</p> <p>지퍼 올리기</p> <p>똑다 단추 채우기</p> <p>운동화 끈을 맬 수 있다</p> <p>가위질 하기</p>	<p> </p> <p> </p> <p> </p> <p> </p> <p> </p> <p> </p>	
체	<p>책을 한장씩 넘길 수 있다</p>	<p> </p>	
적	<p>젓가락을 사용할 수 있다</p> <p>줄 따라 걷기</p>	<p> </p> <p> </p>	
발	<p>앵금질</p>	<p> </p>	
달	<p>두발 모아 뛰기</p> <p>계단 오르 내리기</p> <p>달리기</p>	<p> </p> <p> </p> <p> </p>	
총 평			

IV. 환경조성계획

1. 실내 및 실외

(1) 실내 및 실외 환경 조성방침

실 내	실 외
<ul style="list-style-type: none"> ○ 학습과 직결되는 실내 환경을 조성한다. ○ 흥미 영역을 설치하여 고무 발달하도록 돕는다. ○ 교실을 자료화 하여 부족자료 확충에 노력한다. 	<ul style="list-style-type: none"> ○ 기존 시설의 안전도를 수시로 점검하여 보수 및 안전관리에 힘쓴다. ○ 놀이 시설 주위를 청결히 하고, 재배, 사육을 통해 정서 순화 및 현장 학습을 위한 실외 환경을 조성한다.

(부록)

1. 예산 운영 계획

항 목	적 요	예산액	분기별 지출내역				비 고
			1/4	2/4	3/4	4/4	
기 관 운영비 (100만 원)	◦ 교육 자료비	500,000	150,000	100,000	150,000	100,000	
	◦ 소모품 및 예비비	200,000	100,000		50,000	50,000	
	◦ 입학 및 졸업 상품	100,000	50,000			50,000	
	◦ 도서 구입비	200,000	200,000				
교 육 과 정 운영비 (50만원)	◦ 음악활동 교수자료	300,000	300,000				
	◦ 환경구성 도서	200,000			200,000		
자 산 취득비 (70만원)	◦ 교재교구 확보(실외, 놀이기구설치	700,000	350,000			350,000	

2. 본 유치원 교육 실태

(1) 유아실태

성 별	연령	3	4	5	계	비 고
	남		1	1	14	16
여		.	1	14	15	
계		1	2	28	31	

(2) 보호자 실태

학 령	중졸이하	중 졸	고 졸	대 졸	계
인 원 (명)	.	1	24	6	31
비 율 (%)	.	3	77	19	100

직 업 별	회 사 원	상 업	공 무 원	기 타	계
인 원 (명)	22	7	.	2	31
비 율 (%)	71	23	.	6	100

종 교	기 독 교	불 교	천 주 교	없 음	계
인 원 (명)	6	7	4	14	31
비 율 (%)	19	23	13	45	100

(3) 지역사회 실태 (거주지 동별 인원수 조사)

지 역	남 창 동	중 동	팔 달 로	교 동	영 동	계
인 원 수	15	1	12	2	1	31

(4) 유치원 시설 및 환경 실태

구역	실내	실외
	<ul style="list-style-type: none"> ◦ 주위환경이 조용한 단층건물 ◦ 흥미 영역별 코너활동 제공 	<ul style="list-style-type: none"> ◦ 놀이장의 협소로 각종 놀이 시설 부족
환경	<ul style="list-style-type: none"> ◦ 유아 수준에 맞게 게시물 전시 ◦ 옷장, 장난감장을 이용한 코너 설치 운영 	<ul style="list-style-type: none"> ◦ 넓은 운동장 사용 ◦ 물놀이 모래놀이 시설을 구비하지 못함

(5) 실태 분석 및 교육과제

구분	분석결과	교육과제
유아 실태	<ul style="list-style-type: none"> ◦ 상가와 유흥가로 밀집된 주변환경으로 유아의 주의가 산만하고 난폭한 행동을 나타냄 	<ul style="list-style-type: none"> ◦ 전인 교육 철저 ◦ 질서와 정서안정 중점 ◦ 언어 예절 지도 ◦ 안전지도 철저
보호자 실태	<ul style="list-style-type: none"> ◦ 대부분이 상업에 종사 물 전시 ◦ 유아교육에 대한 관심은 많으나 협조가 부족 	<ul style="list-style-type: none"> ◦ 유아교육에 관한 홍보와 부모교육이 필요

3. 자체 평가 계획

평 가 내 용	평 가 시 기				비 고
	1/4	2/4	3/4	4/4	
1. 교육계획서를 전체교사가 적극 활용하였는가 ?					
2. 1 일 교육계획을 구체적으로 작성하고 자료준비를 철저히 하여 지도하였는가 ?					
3. 학습활동을 높이기 위한 실내, 실외 환경 조성은 잘 되었는가 ?					
4. 교재 교구 (도서포함)의 확보 및 활용은 잘 되었는가 ?					
5. 기본생활습관 형성 지도는 유아들이 잘 지키고 실천하고 있는가 ?					
6. 과학기초교육을 내실있게 실천하고 있는가 ?					
7. 유치원 운영의 특색사업은 특색있게 추진되고 있는가 ?					
8. 건강진단 및 예방접종은 적기에 실시하고 가정과 연계 지도하였는가 ?					
9. 부모교육은 계획적, 효율적으로 실시 하였는가?					
10. 제반 문서, 장부정리를 규정에 의거 작성 관리하였는가 ?					
계	%	%	%	%	